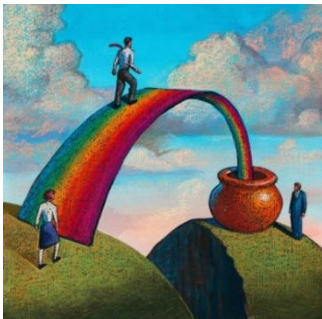


Technik Manager (IFC EBERT)
Gefördert mit bis zu 50% der Kursgebühr
durch die L-Bank.



Für Führungskräfte aus technischen Unternehmensbereichen bzw. mit technischer Qualifikation aus Baden-Württemberg bieten wir individuelle und teilnehmerorientierte Controlling-Seminare an. Durch eine Zusammenarbeit mit dem Wirtschaftsministerium Baden-Württemberg können wir Ihnen einen Rabatt von **30%** (bzw. **50%** für Teilnehmer über 50 Jahren) auf die Teilnahmegebühren einräumen. Nutzen Sie diese Chance und eröffnen Sie sich mit praxisbasiertem und kompetent vermitteltem Controllingwissen neue berufliche Chancen und Wege.



EUROPÄISCHE UNION



Baden-Württemberg
WIRTSCHAFTSMINISTERIUM



Chancen fördern
EUROPÄISCHER SOZIALFONDS
IN BADEN-WÜRTTEMBERG

IFC EBERT
Consulting Qualification Management

Unterstützt durch das Wirtschaftsministerium Baden-Württemberg aus Mitteln des Europäischen Sozialfonds.

L-Bank-Programm Technik Manager (IFC EBERT)

Die Module können einzeln oder als Gesamtkurs (4 Module = 8 Tage) belegt werden.

Konditionen:

2-Tagesseminare	€ 1.150,--
Gesamtkurs	€ 4.240,--

Die Möglichkeit 30% bzw. 50% Ihrer Kursgebühr von der L-Bank gefördert zu bekommen, erläutern wir Ihnen gerne in einem persönlichen Gespräch.

Wenn Sie alle Module belegt sowie die entsprechenden Fallbeispiele bearbeitet und Kontrollfragen beantwortet haben, erhalten Sie ein Zertifikat mit Abschluss

„Technik Manager (IFC EBERT)“

Weiterführende Informationen und Ihre Anmeldung:

Institut für Controlling Prof. Dr. Ebert GmbH
Strohstr. 11, 72622 Nürtingen
www.ifc-ebert.de

Frau Schopf: ch.schopf@ifc-ebert.de
Tel.: 07022/244 52-12

L-Bank-Programm Technik Manager (IFC EBERT)

Module	Termine im 2. Hj.
Modul 1	12./13. September 2011
Modul 2	10./11. Oktober 2011
Modul 3	15./16. November 2011
Modul 4	29./30. November 2011

**Begrenzt auf
10 Teilnehmer !**

Ort: Nürtingen

Dozenten:
Geschäftsleitung und Mitarbeiter der
IFC EBERT

Modulinhalte: siehe Rückseite

L-Bank-Programm

- Technik Manager (IFC EBERT) -

Management Know-How für Techniker

Die betriebswirtschaftlichen Aspekte gewinnen im heutigen Arbeitsleben eine immer zentralere und existenzielle Bedeutung. Mit diesem Angebot wird daher der Schwerpunkt auf das Erlernen des Gesamtphänomens „Betriebswirtschaftliche Führung“ gelegt. Auf Basis der erlernten Grundlagen wird anhand vieler praxisrelevanter Übungen und Beispiele die enorme wirtschaftliche Tragweite eines effizienten Controllings verständlich vermittelt und strukturiert geübt.

Kursziel

Den Teilnehmer werden die Handlungen, Dimensionen, Maximen und Aufgaben betriebswirtschaftlicher Führung in Ihrem Wettbewerbsumfeld aufgezeigt. Insbesondere wird betriebswirtschaftliches Wissen in den Bereichen Rechnungswesen, Kosten- und Leistungsrechnung, Wertorientierung sowie Investition und Finanzierung vermittelt. Weiterhin wird die Bedeutung und Vielfalt betriebswirtschaftlicher Entscheidungsfelder dargelegt sowie unternehmerisches Denken und Handeln geschult.

Alle Module sind spezifisch auf die Anforderungen von technischen Führungskräften zugeschnitten.

Mit Fallbeispielen und Fallstudien wird eine starke Verbindung zu den realen Gegebenheiten in der Praxis hergestellt .

L-Bank-Programm

- Technik Manager (IFC EBERT) -

1. Modul

Titel: Betriebswirtschaftliche Grundlagen und Planspiel: WETTBEWERB

Inhalt: Die Auswirkungen und Dimensionen der aktuellen Veränderungen in Gesellschaft, Wirtschaft und Wettbewerb lernen Sie in diesem Intensivseminar. Sie erkennen die Funktionen und Faktoren einer Betriebswirtschaft, die unterschiedlichen Modelle zur Entscheidungsfindung und erfahren den systemischen Ansatz der modernen Betriebswirtschaft. Weiterhin werden die wesentlichen Führungsmaxime, wie z. B. Marketing und Controlling aufgezeigt. Der Wissenstransfer erfolgt in diesem Modul durch den aktiven Einsatz eines Simulationsmodells, damit das Gelernte sofort angewendet werden kann.

Dauer: 2 Tage

2. Modul

Titel: Führung, Führungsinstrumente und Strategie

Inhalt: Die aktuellen Führungshandlungen, die Differenzierung in strategische und operative Führung sowie die Ansätze des Change Management sind Bestandteile dieses Intensivseminars und sollen Sie darin unterstützen mit diesen und weiteren schwierigen Führungssituationen kompetenter und flexibler umzugehen und das eigene Repertoire an Führungsverhalten zu erweitern und werden dadurch vertraut damit, was einen erfolgreichen Vorgesetzten ausmacht.

Dauer: 2 Tage

L-Bank-Programm

- Technik Manager (IFC EBERT) -

3. Modul

Titel: Kostenrechnung, Kostenrechnungssysteme und Kostenmanagement

Inhalt: Die klassische Kostenrechnung dient der Erfassung und Darstellung der entstandenen Kosten im Unternehmen. Die Kostenrechnung schafft die Basis zur Durchführung von marktgerechten Kalkulationen. Modernes Kostenmanagement hilft, Kosten zu steuern statt nur zu berechnen. In diesem Intensivseminar lernen Sie die aktuellen Methoden eines entscheidungsorientierten Kostenmanagements. Die Ansätze des Target Costing und der Prozesskostenrechnung werden vorgestellt sowie die Möglichkeiten der Kostenoptimierung und ihre Integration in ein funktionierendes Controllingsystem.

Dauer: 2 Tage

4. Modul

Titel: Kennzahlen, Kennzahlensysteme, Investition, Berichtswesen und Planungsrechnung

Inhalt: Dieses Modul gibt einen Überblick über moderne Ansätze zur Unternehmensplanung sowie den wesentlichen Planungsrechnungen. Aussagekräftige Kennzahlen sind in allen Unternehmensbereichen unerlässlich, um Kosten, Rentabilität, Leistung, Qualität und Zufriedenheit zu messen und zu optimieren. Auch Nicht-Controller lernen in diesem Seminar, mit Kennzahlen richtig zu arbeiten und diese optimal für ihre Arbeitsaufgabe zu nutzen. Durch ein modernes funktionierendes Berichtswesen können Entscheidungstransparenz und -qualität erheblich verbessert werden. Hierzu werden Ihnen Kenntnisse zum Aufbau, zur Gestaltung und Empfängerorientierung von Berichten vermittelt.

Dauer: 2 Tage