

# Healthy Inspired Leadership



## Informationen & Seminarprogramm 2012



## Healthy & Inspired Leadership



Sehr geehrte Interessentin,  
sehr geehrter Interessent,

Sie halten gerade Informationen und das Seminarprogramm von Healthy & Inspired Leadership in Ihren Händen und ich bedanke mich sehr herzlich für Ihr Interesse.

Healthy & Inspired Leadership ist die Initiative für ein gehirngerechtes und damit gesünderes und erfolgreicherer Führungsverhalten. Erfolgreiche Führungskräfte haben gesunde, motivierte und leistungsstarke Mitarbeiter. Für sie arbeiten Menschen gerne.

Wir wissen heute aus unterschiedlichen Disziplinen, wie der Managementlehre, der Psychologie und Soziologie, der Kommunikationswissenschaften und nicht zuletzt der Medizin, speziell der Gehirnforschung, recht genau, was die Leistung und Gesundheit von Führungskräften und Mitarbeitern fördert.

Diese unterschiedlichen Erkenntnisse haben wir zusammen getragen und mit praktischen Führungserfahrungen abgeglichen. Auf den beiden folgenden Seiten beschreiben wir die sich daraus ergebenden Grundsätze von Healthy & Inspired Leadership.

Mit dem vorliegenden Seminarprogramm bieten wir Führungskräften eine persönliche Reflektion und Entwicklung an, die zu einem gehirngerechten Führungsverhalten führt. Dies ist ein Verhalten, das Unternehmen, Führungskräfte und Mitarbeiter gesünder und erfolgreicher sein lässt. Und es entfaltet die vorhandenen Potenziale zum Erfolg aller.

Ich freue mich, wenn Sie die Initiative Healthy & Inspired Leadership unterstützen und dabei erkennen, dass Führen so viel leichter wird und dabei ungleich erfolgreicher und gesünder ist. Für alle.

Gerne freue ich mich auf ein persönliches Kennenlernen in einem unserer Seminare und Veranstaltungen.

Bis dahin wünsche ich Ihnen eine wunderbare Zeit.

Ihr

A handwritten signature in blue ink, appearing to read 'Marian Klein'. The signature is fluid and cursive.

## Die 10 Grundsätze von Healthy & Inspired Leadership

Nachfolgend stellen wir Ihnen die 10 Grundsätze einer gesunden und inspirierenden Führung vor. Diese Grundsätze sind einerseits unsere Vision für ein zukünftige Führungsverständnis in den Unternehmen und Organisationen. Andererseits sind sie auch das Ziel unserer Seminare und Veranstaltungen.

**Mitarbeiter sind von sich aus motiviert, sobald sie ihre Talente einbringen können.**

Es ist ein Trugschluss, dass Mitarbeiter motiviert werden müssen. Sie sind es bereits. Und das insbesondere dort, wo Mitarbeiter Dinge tun können, die ihren Talenten entsprechen. Die Herausforderung der Führungskraft ist es, möglichst weitgehend Aufgaben und Talente in Deckung zu bringen.

**Führungskräfte schaffen Leistungsmöglichkeiten für ihre Mitarbeiter.**

Die Top-Führungskräfte geben Mitarbeitern Möglichkeiten, ihre Leistungsbereitschaft zu zeigen. Sie nutzen die Eigenmotivation ihrer Mitarbeiter, die im Wesentlichen aus Freiheit, Entwicklungsstreben und sozialer Zugehörigkeit besteht. Sie geben das Ziel gehirngerecht vor und klären ein paar wenige Grenzen bzw. Regeln.

**Führungskräfte geben den Mitarbeitern gehirngerechte Visionen und Ziele vor.**

Die besten Führungskräfte sagen ihren Mitarbeitern, wo sie gerne hin möchten. Und sie formulieren Visionen und Ziele so, dass es dem Gehirn leicht fällt, an der Realisierung zu arbeiten. Visionen und Ziele, die mit Emotionen verbunden sind, geben Richtung und Energie.

**Mitarbeiter suchen die Herausforderungen.**

Mitarbeiter lieben die Herausforderung. Deshalb dürfen Ziele immer ehrgeizig sein, wir sagen: etwas oberhalb des Realistischen. Und ein Motivationsbeschleuniger ist es, wenn sich die Mitarbeiter mindestens zu einem Teil die Herausforderungen selbst suchen können. Hierzu darf zuvor das übergeordnete Ziel klar sein.

**Mitarbeiter sind gesünder und leistungstärker, wenn sie ganzheitliche Aufgaben mit wechselnden Anforderungen zu bewältigen haben.**

Der Mensch liebt Abwechslung, auch im Berufsleben. Vor allem liebt er jedoch wechselnde Anforderungen, sowohl vom Inhalt als auch von der Intensität her. Leistungsförderlich sind dabei Aufgaben, die der Mitarbeiter ganzheitlich erfüllen kann: Planen, Tun und Kontrollieren liegen weitgehend in der eigenen Hand.

**Führungskräfte geben den Mitarbeitern das Gefühl, wichtig zu sein und dazu zu gehören.**

Einer der angeborenen Motivatoren ist der Wunsch, dazu zu gehören: Soziale Verbindung. Deshalb gründen Menschen Familien, haben Freundeskreise und engagieren sich ehrenamtlich. "Schön, dass Sie hier arbeiten." – ein Satz, den bald wohl immer mehr Mitarbeiter hören werden, weil Führungskräfte zunehmend erkennen, welche Wirkung die dahinter stehende innere Einstellung entfaltet.

**Begeisterte Mitarbeiter lernen schnell und sind hoch effizient.**

Lernen geht nur in Verbindung mit Emotionen. Begeisterung ist eine der stärksten Emotionen, die den Lernprozess fördern. Gute Führungskräfte schaffen es, Mitarbeiter für ein Ziel zu begeistern. Denn ein Ziel zu erreichen bedeutet Veränderung, und Veränderung ist ein Lernprozess.

**Mitarbeiter brauchen Spielräume in ihrer Tätigkeit und in Entscheidungen. Sie möchten an übergeordneten Entscheidungen beteiligt werden.**

Es gibt sicherlich Entscheidungen, die vom Vorgesetzten nicht demokratisch oder konsultativ getroffen werden können. Dies sind jedoch die wenigsten. Hilfreich ist es, Mitarbeiter in Entscheidungsprozesse einzubeziehen, soweit dies möglich ist. Damit stehen die Mitarbeiter bereits auf der richtigen Seite der Entscheidung. Und die Top-Führungskräfte fordern von ihren Mitarbeitern eigene Entscheidungen.

**Führungskräfte schenken Mitarbeitern (und sich selbst) Zuversicht und Vertrauen.**

Kinder entwickeln sich großartig, wenn ihre Eltern ihnen Zuversicht, Vertrauen und Zutrauen schenken. Führungskräfte, die ihren Mitarbeitern vertrauen und ihnen etwas zutrauen, fördern deren Entwicklungs- und Leistungsmöglichkeiten. Führungskräfte, die Zuversicht versprühen, nehmen den Mitarbeitern die blockierende Angst und geben ihnen Hoffnung auf eine gute Zukunft.

**Führungskräfte orientieren sich an den Stärken der Mitarbeiter (und an ihren eigenen).**

Schwächen beim Mitarbeiter zu eliminieren bedeutet eine hohe Kraftanstrengung und führt zu weniger schwachen Mitarbeitern. Mitarbeiter so einzusetzen, dass sie das tun können, wo ihre Stärken gefordert sind und die Schwächen unbedeutend sind, ist die einfache und doch hohe Schule der Mitarbeiterführung.

# Überblick über unsere Seminare

## Impulsveranstaltung Healthy & Inspired Leadership (½ Tag)

In dieser Impulsveranstaltung stellen wir Ihnen die Grundsätze von Healthy & Inspired Leadership vor. Sie lernen kennen, wie Sie so führen, dass Ihre Mitarbeiter gesund bleiben und eine hohe Motivation und Leistung zeigen.

## Inspired Leadership (3 Tage)

Wir zeigen Ihnen in diesem Seminar, wie Sie Mitarbeiter meisterhaft motivieren. Dazu lernen Sie verstehen, wie Motivationsprogramme Ihrer Mitarbeiter funktionieren und wie Sie diese gezielt bedienen können. Sie lernen Ziele gehirngerecht zu finden, zu formulieren und zu kommunizieren.

## Healthy Leadership (3 Tage)

In diesem Seminar lernen Sie, Mitarbeiter so zu führen, dass sie gesund bleiben. Sie erreichen damit, dass Ihre Mitarbeiter ihre volle Leistungsstärke in Ihr Unternehmen einbringen. Sie trainieren ein – auch für Sie – gesundes Führungsverhalten mit viel Gelassenheit und hoher Leistungsenergie.

## Talentbasierte Personalauswahl und –führung (2 Tage)

Top-Führungskräfte beschäftigen sich schwerpunktmäßig mit den Stärken und den Talenten Ihrer Mitarbeiter. In diesem Seminar lernen Sie, diese Stärken und Talente herauszufinden und gezielt einzusetzen.

## SelfCare-Management für Führungskräfte (4 Tage)

Wie sehr achten Sie auf Ihre eigene Gesundheit? In diesem Training beschäftigen wir uns mit Ihrem Verhalten und inwieweit es zu Ihrer Gesundheit beiträgt. Wir trainieren Ihre Stressverarbeitungskompetenz, bieten Ihnen verschiedene Entspannungsmethoden zum Ausprobieren an. Außerdem lernen Sie, gelassener mit den Herausforderungen Ihres Alltags umzugehen.

## Workshop Ziele und Visionen 2013 (1 ½ Tage)

Gegen Ende jedes Jahres bieten wir Ihnen einen Workshop zu Zielen und Visionen für das jeweils folgende Jahr an. In diesem Workshop arbeiten Sie in Abgeschiedenheit vom alltäglichen Treiben an Ihren Zielen und Visionen. Dieser Workshop ist die Gelegenheit, bestens vorbereitet, zielgerichtet und erfolgreich in das neue Jahr zu starten.

Alle Seminare bieten wir Ihnen auch als Inhouse-Trainings an. Zur Organisation und für ein konkretes Angebot rufen Sie uns bitte an unter 02151 / 36 20 351 oder senden Sie uns eine eMail an [info@marcus-hein.de](mailto:info@marcus-hein.de).

# Impulsveranstaltung Healthy & Inspired Leadership

## Mitarbeiter zu führen ist leicht.

Stellen Sie sich vor, Sie haben in Ihrem Verantwortungsbereich eine Gesundheits-Quote von über 98 Prozent erreicht und Ihre Mitarbeiter sind hoch engagiert und mit Spaß bei der Sache.

In Ihrem Verantwortungsbereich existiert eine gelassene Stimmung, Sie sind als Führungskraft akzeptiert und hoch geschätzt. Mitarbeiter arbeiten gerne für Sie. Die von Ihnen gesetzten Ziele erreichen Sie mühelos, ja Sie übertreffen diese Ziele deutlich.

Unrealistisch?

Wir sagen: Nein. Es gibt ein Führungsverhalten, Healthy & Inspired Leadership, das Führung leicht macht, da es gehirngerecht ist. Damit löst es Widerstände und Blockaden auf, und Mitarbeiter entfalten ihr eigentliches Potenzial.

Healthy & Inspired Leadership basiert auf 10 Grundsätzen: In unserer Impulsveranstaltung lernen Sie diese Grundsätze detaillierter kennen. Wir zeigen Ihnen die Quellen und wir geben Ihnen erste Impulse für kleine Veränderungsschritte. Sie stellen fest, dass auch diese Veränderungen leicht sind.



## Veranstaltungsinhalte

- Status quo: Gesundheit
- Zusammenhang Gesundheit und Leistungsfähigkeit
- Einflussfaktoren
- Führung und Gesundheit
- Führung und Leistungsfähigkeit
- Gesundes und gehirngerechtes Führen von Mitarbeitern: 10 Grundsätze

### Termine und Teilnehmehonorar

Termine und Teilnehmehonorar finden Sie in der für dieses Kalenderjahr geltenden Übersicht. Falls diese Übersicht nicht beiliegt, schicken Sie bitte eine kurze eMail an [info@marcus-hein.de](mailto:info@marcus-hein.de).

Ab 13.00 Uhr empfangen wir Sie zum Get together bei einem kleinen Imbiss.

Beginn der Veranstaltung um 14.00 Uhr  
Ende der Veranstaltung um 18.00 Uhr

Anschließende Möglichkeit zum Kartfahren.

### Veranstaltungsort

Michael Schumacher Kart & Event-Center  
Business Center  
Michael-Schumacher-Straße 5  
50170 Kerpen-Sindorf.

[www.ms-kartcenter.de](http://www.ms-kartcenter.de)

### Leistungsumfang

- ➔ Veranstaltung
- ➔ Tagungsgetränke in den Pausen,
- ➔ ggf. Tagungsunterlagen und der
- ➔ Imbiss ab 13.00 Uhr

### Anmeldung

Sie melden sich mit dem beiliegenden Anmeldeformular oder im Internet unter [www.marcus-hein.de](http://www.marcus-hein.de).

# Inspired Leadership

## Mitarbeiter meisterhaft motivieren ...

... das wünschen sich viele Führungskräfte. Wie wäre es für Sie, wenn Ihre Mitarbeiter ihre Arbeit mit größtem Engagement und hoher Effizienz tun würden.

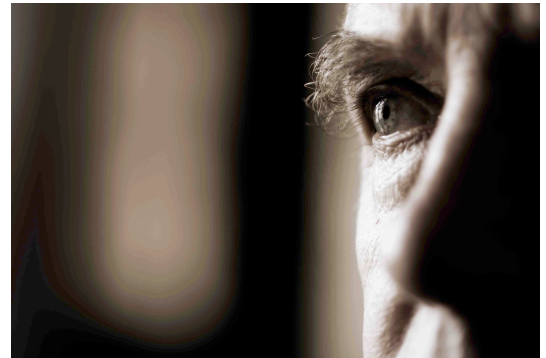
Das renommierte Gallup-Institut stellt in einer Studie fest, dass zwei Drittel der Mitarbeiter in Deutschland "Dienst nach Vorschrift" machen und jeder fünfte bereits innerlich gekündigt hat. (Gallup Inc., 2011)

Mitarbeiter sind von Natur aus motiviert. Top-Führungskräfte geben Mitarbeitern inspirierende Ziele, die gehirngerecht formuliert und kommuniziert werden. Und sie geben ihren Mitarbeitern einen Rahmen, in dem sie die eigene Leistungsbereitschaft zeigen können.

Sie lernen, Ziele für Ihre Mitarbeiter zu finden, zu formulieren und diese Ziele noch viel leichter als bisher zu erreichen. Hierbei arbeiten wir gerne und vertrauensvoll mit Ihren konkreten Situationen.

Wir gehen ausführlich auf die Analyse von individuellen und kollektiven Werten ein. Und wir thematisieren je nach Bedarf auch Elemente aus dem Self-Management für Führungskräfte.

Ein ausführlicher Teil des Seminars ist ein Workshop zum tagtäglichen "Motivations-"Prozess. Hier bringen die Teilnehmer Ihre konkreten Herausforderungen ein, zu denen wir gemeinsam eine Lösung finden.



## Veranstaltungsinhalte

- Ziele finden
- Transmission eigener Zielvorgaben
- Individuelle und kollektive Werte
- Ziele gehirngerecht formulieren, fokussieren und erreichen
- Mitarbeiter zielorientiert führen und begeistern
- Workshop: Der tägliche „Motivations-“Prozess
- Ruhe und Gelassenheit
- Vertrauen und Zutrauen

### Termine und Teilnehmehonorar

Termine und Teilnehmehonorar finden Sie in der für dieses Kalenderjahr geltenden Übersicht. Falls diese Übersicht nicht beiliegt, schicken Sie bitte eine kurze eMail an [info@marcus-hein.de](mailto:info@marcus-hein.de).

Seminarbeginn am 1. Tag um 10.00 Uhr  
Seminarende am 3. Tag um 18.00 Uhr

### Veranstaltungsort

Schloss Krickenbeck  
Schlossallee 1  
41334 Nettetal

[www.krickenbeck.de](http://www.krickenbeck.de)

### Leistungsumfang

- ➔ Veranstaltung
- ➔ Mittag- und Abendessen
- ➔ Tagungsgetränke und Imbiss in den Pausen
- ➔ ggf. Tagungsunterlagen

### Anmeldung

Sie melden sich an mit dem beiliegenden Anmeldeformular oder im Internet unter [www.marcus-hein.de](http://www.marcus-hein.de).



# Healthy Leadership

## Leistungsstark und gesund.

Beschleunigung, Globalisierung und immer komplexere Zusammenhänge führen zu immer stärkerer Beanspruchung von Mitarbeitern und Führungskräften. Gerade die Zunahme von psychischen und psychosomatischen Erkrankungen ist Besorgnis erregend.

In diesem Seminar trainieren Sie ein neues Verhalten hinsichtlich Ihrer eigenen Gesundheit und der Gesundheit Ihrer Mitarbeiter. Sie lernen, Ihre eigene Gesundheit bewusster wahrzunehmen und Ihr (Berufs-)leben so zu verändern, dass Sie dauerhaft gesund und leistungsfähig bleiben. Führungskräfte im mittleren Management gehen nach diesem Seminar mit "Druck von oben" angemessener um.

Ihr Führungsverhalten entwickeln Sie so, dass sich Ihre Mitarbeiter gesund und leistungsstark engagieren. Ihre Mitarbeiter werden gerne für Sie arbeiten. Da das Gesundheitsbewusstsein der Mitarbeiter immer stärker wird, entscheiden sich Mitarbeiter zukünftig für Sie als Vorgesetzten, weil Sie gesundheitsförderlich führen. Und dieses Führungsverhalten ist zwangsläufig auch ein gehirngerechtes Führungsverhalten. Es lässt Sie und Ihre Mitarbeiter noch erfolgreicher sein.



## Veranstaltungsinhalte

- Gesundheit und andere Begriffe
- Entstehung von Belastungen und Beanspruchungen
- Pathogenese & Salutogenese
- Neurobiologie
- Personale Ressourcen
- Aufgabe & Persönlichkeit
- Betriebsklima und soziales Miteinander
- gesundheitsorientierte Gesprächsführung
- Self-Care-Management

### Termine und Teilnehmehonorar

Termine und Teilnehmehonorar finden Sie in der für dieses Kalenderjahr geltenden Übersicht. Falls diese Übersicht nicht beiliegt, schicken Sie bitte eine kurze eMail an [info@marcus-hein.de](mailto:info@marcus-hein.de).

Seminarbeginn am 1. Tag um 10.00 Uhr  
Seminarende am 3. Tag um 18.00 Uhr

### Veranstaltungsort

Hotel-Residence Klosterpforte  
Klosterhof 2-3  
33428 Harsewinkel-Marienfeld

[www.klosterpforte.de](http://www.klosterpforte.de)

### Leistungsumfang

- ➔ Veranstaltung
- ➔ Mittag- und Abendessen
- ➔ Tagungsgetränke und Imbiss in den Pausen
- ➔ ggf. Tagungsunterlagen

### Anmeldung

Sie melden sich an mit dem beiliegenden Anmeldeformular oder im Internet unter [www.marcus-hein.de](http://www.marcus-hein.de).

# Talentbasierte Personalauswahl und -führung

"Die Menschen sind weniger veränderbar, als wir glauben. Verschwende nicht deine Zeit mit dem Versuch, etwas hinzuzufügen, das die Natur nicht vorgesehen hat. Versuche herauszuholen, was in ihnen steckt. Das ist schwer genug." (Buckingham/Coffmann, Campus-Verlag)

Die erfolgreichsten Führungskräfte finden die Talente von Bewerbern und Mitarbeitern heraus und setzen sie gezielt ein. So werden Mitarbeiter effizient und erfolgreich. Und damit auch Sie.

Wirksame Führungskräfte schauen darüber hinaus auf die individuellen Motivationsprogramme und lernen, diese gezielt zu nutzen. Sie sorgen für eine Passung zwischen Talent, Motivationsprogramm und Aufgabe.

In diesem zweitägigen Training vermitteln wir Ihnen die Grundlagen für die Identifizierung von Talenten. Sie lernen, die richtigen Fragen zu stellen. Und Sie trainieren, die eigenen Motivationsprogramme und die Ihrer Mitarbeiter zu erkennen.

Außerdem identifizieren Sie für eine Aufgabe, ein Projekt oder ein ganzes Aufgabengebiet die erforderlichen mentalen Motivations- und Informationsverarbeitungsprogramme. Sie setzen Mitarbeiter talentbasiert ein. Denn: Talent- und stärkenbasiert eingesetzte Mitarbeiter sind effizient und hoch motiviert. Sie sind darüber hinaus auch gesund.

Dieses Training richtet sich primär an Führungskräfte. Es ist ebenfalls interessant für Personalverantwortliche und Personalentwickler, die Auswahlgespräche und Assessment-Center sowie Personalentwicklungsprogramme gestalten.



## Veranstaltungsinhalte

- Talente und die Neurobiologie: Wir sind das, was wir denken.
- Identifizierung von Talenten und Begabungen
- Mentale Motivations- und Informationsverarbeitungsprogramme
- Der tagtägliche Motivationsprozess
- Auswahl- und Personalentwicklungsgespräche: Die richtigen Fragen stellen
- Anforderungen einer Stelle oder Aufgabe identifizieren
- Passung zwischen Stelle/Aufgabe und Mitarbeiter herstellen

### Termine und Teilnehnehonorar

Termine und Teilnehnehonorar finden Sie in der für dieses Kalenderjahr geltenden Übersicht. Falls diese Übersicht nicht beiliegt, schicken Sie bitte eine kurze eMail an [info@marcus-hein.de](mailto:info@marcus-hein.de).

Seminarbeginn am 1. Tag um 10.00 Uhr  
Seminarende am 2. Tag um 18.00 Uhr

### Veranstaltungsort

Schloss Krickenbeck  
Schlossallee 1  
41334 Nettetal

[www.krickenbeck.de](http://www.krickenbeck.de)

### Leistungsumfang

- ➔ Veranstaltung
- ➔ Mittag- und Abendessen
- ➔ Tagungsgetränke und Imbiss in den Pausen
- ➔ ggf. Tagungsunterlagen

### Anmeldung

Sie melden sich an mit dem beiliegenden Anmeldeformular oder im Internet unter [www.marcus-hein.de](http://www.marcus-hein.de).

# SelfCare-Management für Führungskräfte

## Erfolgreiche Führungskräfte geben Acht auf sich selbst und ihre Mitarbeiter.

Sie sind für Ihre Mitarbeiter auch in Sachen Gesundheit und Selbstachtung Vorbild. Solange Sie auf sich selbst achten, solange Sie sich selbst etwas wert sind, sind Sie eine geachtete und wertvolle Führungskraft. Ihre Mitarbeiter werden Ihnen gerne folgen.

Mit diesem Seminar möchten wir Ihnen eine kurze Auszeit aus der beruflichen Routine bieten. Sie nutzen diese Auszeit dazu, eigenes gesundheitliches Verhalten zu reflektieren, bewusst zu machen und für Sie geeignete Alternativen zu finden.

Zu diesem Verhalten gehören sowohl Ernährungs- und Bewegungs- wie auch Arbeitsgewohnheiten. Sie trainieren in diesen vier Tagen Verhaltensänderungen und werden feststellen, dass diese Veränderungen ganz leicht sind und Spaß machen.

Sie identifizieren im Rahmen des Seminars Ihre persönlichen Stressoren und Stressverstärker. Mit den geeigneten Maßnahmen finden Sie zu deutlich mehr Gelassenheit. Sie werden erheblich leistungsstärker. Wir bieten Ihnen an, verschiedene Entspannungsmethoden auszuprobieren und wieder einmal den Augenblick zu genießen.

Wir nähern uns den Themen sowohl kognitiv als auch emotional, also gehirngerecht. Damit arbeiten wir auf der bewussten und auf der unbewussten Ebene. Nur so sind überhaupt Veränderungen im Verhalten möglich. Sie richten den Fokus wieder auf sich selbst und klären, wie gut es Ihnen geht.



## Trainingsinhalte

- Reflexion des eigenen Verhaltens
- Identifizierung der eigenen Stressoren und Stressverstärker
- Veränderungstraining
- Entspannungstraining (z. B. Achtsamkeit, Autogenes Training, Progressive Muskelrelaxation, Yoga)
- Genusstraining
- Bewegungstraining
- Kognitives Verhaltenstraining
- Vereinbarung zur psychischen Selbsthygiene

## Termine und Teilnehmehonorar

Termine und Teilnehmehonorar finden Sie in der für dieses Kalenderjahr geltenden Übersicht. Falls diese Übersicht nicht beiliegt, schicken Sie bitte eine kurze eMail an [info@marcus-hein.de](mailto:info@marcus-hein.de).

Seminarbeginn am 1. Tag um 10.00 Uhr  
Seminarende am 4. Tag um 17.00 Uhr

## Veranstaltungsort

Gräflicher Park Hotel & Spa  
Brunnenallee 1  
33014 Bad Driburg

[www.graeflicher-park.de](http://www.graeflicher-park.de)

## Leistungsumfang

- ➔ Veranstaltung
- ➔ Mittag- und Abendessen
- ➔ Tagungsgetränke und Imbiss in den Pausen
- ➔ ggf. Tagungsunterlagen

## Anmeldung

Sie melden sich an mit dem beiliegenden Anmeldeformular oder im Internet unter [www.marcus-hein.de](http://www.marcus-hein.de).

# Workshop: Ziele und Visionen 2013

## Visionen und Ziele motivieren uns und geben unserem Handeln Orientierung.

Kunden und Lieferanten und vor allem Anteilseigner und Mitarbeiter haben ein großes Interesse daran, frühzeitig zu erfahren, in welche Richtung das Unternehmen steuert. Deshalb setzen erfolgreiche Unternehmer und Führungskräfte sich bzw. der Organisation gewissenhaft Ziele. Darüber hinaus motivieren Ziele und nur mit ihnen lassen sich überhaupt erst Prioritäten festlegen.

Ganz gleich, auf welcher Führungsebene Sie in Ihrem Unternehmen oder Ihrer Organisation arbeiten, Sie werden mindestens jährlich für Ihren Verantwortungsbereich Ziele definieren. Dabei ist die Qualität und die Formulierung der Ziele von entscheidender Bedeutung, wie leicht, treffsicher und schnell diese Ziele erreicht werden.

In diesem Workshop geben wir Ihnen die Möglichkeit, in einer entspannten Atmosphäre und abseits des täglichen Treibens Ihre Ziele zu reflektieren. Sie leiten aus möglicherweise übergeordneten Zielvorgaben Ihre Ziele für das nächste Jahr ab. Wir unterstützen Sie bei einer gehirngerechten Formulierung Ihrer Ziele.

Darüber hinaus unterstützen wir Sie in Ihren Überlegungen, Ihre Ziele gehirngerecht und motivierend an Ihre Mitarbeiter zu kommunizieren.

Dieser Workshop ist die Gelegenheit, bestens vorbereitet, zielgerichtet und erfolgreich in das Jahr 2013 zu starten. Gerne arbeiten wir vertrauensvoll mit Ihren konkreten Zielen und Visionen.



## Workshopinhalte

- Ziele aus übergeordneten Zielen ableiten
- Ziele für den eigenen Verantwortungsbereich definieren
- Ziele gehirngerecht formulieren
- Ziele gehirngerecht kommunizieren
- Für Ziele die richtigen Mitarbeiter auswählen

### Termine und Teilnahmehonorar

Termine und Teilnahmehonorar finden Sie in der für dieses Kalenderjahr geltenden Übersicht. Falls diese Übersicht nicht beiliegt, schicken Sie bitte eine kurze eMail an [info@marcus-hein.de](mailto:info@marcus-hein.de).

Ab 12.00 Uhr empfangen wir Sie zum Get together bei einem kleinen Imbiss.

Beginn der Veranstaltung um 13.00 Uhr  
Ende der Veranstaltung um 18.00 Uhr

### Veranstaltungsort

Gräflicher Park Hotel & Spa  
Brunnenallee 1  
33014 Bad Driburg

[www.graeflicher-park.de](http://www.graeflicher-park.de)

### Leistungsumfang

- ➔ Veranstaltung
- ➔ Mittag- und Abendessen
- ➔ Tagungsgetränke und Imbiss in den Pausen
- ➔ ggf. Tagungsunterlagen

### Anmeldung

Sie melden sich an mit dem beiliegenden Anmeldeformular oder im Internet unter [www.marcus-hein.de](http://www.marcus-hein.de).

# Allgemeines zu unseren Seminaren

## Seminarbuchung

Sie melden sich zu unseren Seminaren online auf unserer Internetseite oder per Brief oder Telefax mit dem beiliegenden Anmeldeformular an. Für die vertragliche Abwicklung gelten unsere Allgemeinen Geschäftsbedingungen, die Sie in der aktuellen Fassung im Internet einsehen können. Dort sind auch die Widerrufs- und Rücktrittsmöglichkeiten geregelt.

Nach der Seminarbuchung erhalten Sie eine Buchungsvormerkung in der Regel auf postalischem Wege. Hierzu gehört auch die Rechnung. Sobald diese beglichen ist, ist der Seminarplatz für Sie verbindlich zugesagt.

## Seminarort

Wir führen unsere Seminare an sorgsam ausgewählten Seminarorten durch. Dies sind in der Regel hochwertige Hotels, und auch schon einmal außergewöhnliche Locations. Gerade bei letzteren können wir nicht immer sicher stellen, dass es in unmittelbarer Nähe zum Seminarraum auch Übernachtungsmöglichkeiten gibt. Wir achten jedoch darauf, den Weg zwischen Seminarraum und möglichen Hotels kurz zu halten.

## Übernachtung

Die Übernachtung ist im Serviceumfang unserer Seminare nicht enthalten. In der Regel werden Sie am Seminarort auch Übernachtungsmöglichkeiten finden. Es steht Ihnen jedoch frei, auch andere Hotels oder Pensionen zu nutzen. Bedenken Sie jedoch, dass Sie in unseren Seminaren auch sehr davon profitieren, mit anderen Teilnehmern in Kontakt zu kommen. Gerade die Abende sind die Gelegenheit für gute Gespräche.

Bitte melden Sie sich bei dem jeweiligen Hotel unter Bezug auf unser Seminar direkt an.

## Während des Seminars

Während unserer Seminare ist es gewünscht, dass unsere Teilnehmer ihre Mobiltelefone und Smart-Phones komplett ausschalten. Sollten Teilnehmer dieser Bitte nicht nachkommen, so sind wir berechtigt, diese von der weiteren Seminarteilnahme auszuschließen.

Häufig erleben wir auch, dass Teilnehmer jede Pause dazu nutzen, Anrufe zu checken und zu tätigen oder eMails abzurufen und zu beantworten. Im Sinne eines guten Seminarerfolgs und im Sinne Ihrer Gesundheit raten wir davon ab. Nutzen Sie die Pausen dazu, mit anderen Teilnehmern in Kontakt zu treten.

Im Gegensatz zu eventuell sonstigen Gepflogenheiten in anderen Seminaren, bieten wir Ihnen die Tagungsgetränke und Snacks nur in den Seminarpausen an. Bisher ist in unseren Seminaren jedoch auch noch niemand verhungert oder verdurstet. Wir sorgen für ausreichend Pausenzeiten.

## Teilnahmebescheinigungen

Am Ende des Seminars oder nach dem Seminar erhalten Sie von uns eine Bescheinigung über die Teilnahme an dem Seminar. Bedenken Sie dabei, dass wir keine Beurteilungen oder Referenzen abgeben. Zertifikate, Urkunden oder sonstige Dokumente mit einer Aussage über den Erfolg Ihrer Teilnahme können und werden wir nicht erstellen.



## Unsere Seminarorte

### Michael Schumacher Kart & Event-Center

Hier können Sie nicht nur indoor oder outdoor Kart-Fahren. Hier können Sie auch in freundlicher und ansprechender Atmosphäre tagen und sich von zwei guten Restaurants verwöhnen lassen. Es ist nicht weit vom Flughafen Köln/Bonn entfernt und liegt unmittelbar an der A61 bzw. A4.

MS Motorsport GmbH  
Michael-Schumacher-Str. 5  
50170 Kerpen – Sindorf



### Hotel-Residence Klosterpforte

Seit über 800 Jahren besteht dieses Kloster in Marienfeld in Ostwestfalen. Das an der Pforte zu diesem Kloster entstandene Hotel gehört heute zu den Top-Häusern in Deutschland. Gerade die Abgeschiedenheit am Rande des Teutoburger Waldes macht dieses kleine Paradies unverwechselbar. Die Anlage der Hotel-Residence Klosterpforte erstreckt sich über üppige 100.000 Quadratmeter. Zwischen den 11 Häusern laden großzügige Parks und Gärten mit jahrhundertealtem Baumbestand zum Verweilen und Umherspazieren ein.

Hotel-Residence Klosterpforte  
Klosterhof 2-3  
33428 Marienfeld



### Schloss Krickenbeck

Heute mitten im Naturschutzgebiet gelegen steht Schloss Krickenbeck für eine große Vitalität in der Region. 1104 wurde dieses Schloss erstmals erwähnt und nach völliger Zerstörung 1989 wieder aufgebaut. Seit dem gehört Schloss Krickenbeck zu den besten Tagungs- und Eventlocations in Deutschland.

Schloss Krickenbeck GmbH  
Schlossallee 1  
41334 Nettetal



## Gräflicher Park Hotel & Spa

Seit 1782 werden im „Gräflicher Park Hotel & Spa“ Gäste von nah und fern von den Eigentümern, den Grafen von Oeynhausen-Sierstorpff, empfangen. Das Hotel gehört daher zu einer der ersten Adressen in Deutschland. Seit der Gründung des Hotels ist es Treffpunkt für Menschen und Meinungen, für Kommunikation und Stimmungen. Wo schon der berühmte Dichter Friedrich Hölderlin sich 1796 im Gräflichen Park inspirieren ließ, kann man neue Energie tanken, sich zurückziehen oder seiner Kreativität freien Lauf lassen. Der Gräfliche Park bietet dem Miteinander bei Tagungen und Incentives – mitten in der traumhaften Kulisse eines der schönsten Landschaftsparks Europas – einen ungewöhnlichen Rahmen.

Gräflicher Park Hotel & Spa  
Brunnenallee 1  
33014 Bad Driburg



# Marcus Hein

Mental- und Organisationsberatung

Rosenhain 7a  
47804 Krefeld

Telefon: 0 21 51 / 36 20 351  
Telefax: 0 21 51 / 36 20 352

[info@marcus-hein.de](mailto:info@marcus-hein.de)

[www.marcus-hein.de](http://www.marcus-hein.de)