



## FH-Lehrgang

# Management Sozialer Unternehmen (MSU)

## AKADEMIE FÜR WEITERBILDUNG

in Kooperation mit der Akademie für Sozialmanagement Wien

Führungskräfte in sozialen Organisationen stehen vor der Herausforderung betriebswirtschaftliche Modelle und Methoden unter den speziellen Rahmenbedingungen der Sozialwirtschaft anzuwenden. Veränderungen der Sozialstruktur, demographische Trends sowie gesellschafts- und sozialpolitische Entwicklungen haben entscheidenden Einfluss auf die Nachfrage nach sozialen Dienstleistungen, aber auch auf die finanziellen und personellen Bedingungen ihrer Erstellung. Führungskräfte müssen in der Lage sein, Entwicklungen und Steuerungsmöglichkeiten kritisch zu reflektieren und zu bewerten.

### Ziel

Der Lehrgang richtet sich an (potenzielle) Führungskräfte und ExpertInnen im sozialwirtschaftlichen Bereich, die sich in Bezug auf Führungs- und Managementfragen weiter qualifizieren wollen. Der Bedarf an entsprechend ausgebildeten Fachleuten in der Sozialwirtschaft steigt ständig an.

- >> Sie erwerben umfassendes Wissen zu Führung und Management
- >> Sie kennen Instrumente des Sozialmanagements und können sie zur Unternehmensführung einsetzen
- >> Sie können Problemstellungen aus der Praxis selbständig und zielgerichtet bearbeiten
- >> Sie treffen Entscheidungen auf Basis einer reflektierten Wertorientierung. Sie erkennen und fördern entsprechende Haltungen bei sich und in der Organisation.
- >> Sie vermitteln den Auftrag und die Leistung sozialer Unternehmen zielgruppenangepasst und medial sicher innerhalb und außerhalb der Organisation

### Schwerpunkte

- >> Rahmenbedingungen sozialer Organisationen
- >> Ethik, Führung, Persönlichkeit
- >> Handlungsfelder des Sozialmanagements
- >> Controlling und Finanzmanagement
- >> Wissenschaftliches Arbeiten
- >> Projekte planen, durchführen und auswerten

Es wird besonders Wert auf die Theorie-Praxis-Verbindung gelegt. TeilnehmerInnen nutzen die Ausbildung für aktuelle Anforderungen im Rahmen der eigenen Leitungsfunktion.

Die TeilnehmerInnen entwickeln nachhaltig Führungs- und Leitungskompetenzen durch theoriegeleitete Reflexion, Entwicklung von Soll-Szenarien, multidisziplinäre Zusammenarbeit, fachlich begleitete Umsetzung und Evaluierung. Individuelle Vertiefung wird durch Coachingtage ermöglicht. Praxisbesuche im In- und Ausland führen zur Stärkung der eigenen Leitungsvision.

### Organisation

MSU ist die erste Stufe eines zweigliedrigen Studienprogrammes:

1. Management sozialer Unternehmen (60 ECTS), Abschluss: Akademische/r SozialmanagerIn
2. Management Sozialer Innovationen (60 ECTS), Abschluss: Master of Advanced Studies

### Kurzprofil

**Abschluss:** Akademischer Sozialmanager

**Lehrgangsdauer:** 3 Semester (60 ECTS)

**Zugangsvoraussetzungen:**

- >> Zwei Jahre einschlägige Berufserfahrung und ein Mindestalter von 24 Jahren
- >> Personen in Leitungsfunktion oder Experten/innen mit Leitungsaufgaben

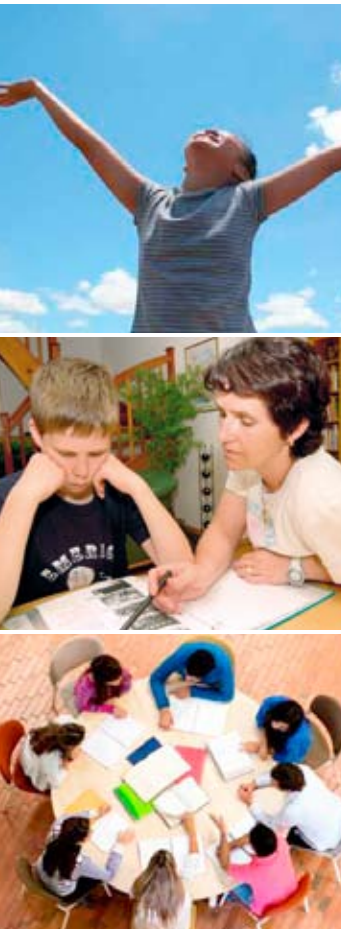
>> Zulassung im Rahmen eines Aufnahmeverfahrens

**Bewerbung:** Online ([www.fh-ooe.at/aufnahme](http://www.fh-ooe.at/aufnahme)) bis spätestens 31.7.2012

**Kosten:** € 8.730,-. (inkl. Potenzialanalyse)  
Über Förderungsmöglichkeiten informieren wir gerne.

**ASOM** Akademie für Sozialmanagement





Fotos: FH OÖ, fotolia

## Studienplan Management Sozialer Unternehmen (MSU)

Semester	Management Sozialer Unternehmen (MSU)	LV	ECTS
1	Internationale Trends und Modelle 1	10	1
1	Konfliktmanagement	20	1
1	Organisation 1	40	5
1	Organisation 2	30	4
1	Arbeitsrecht / Dienstrecht	20	1
1	Einführung in wissenschaftliches Arbeiten / Arbeitsmethodik	10	2
1	Veränderungsprojekt in der Organisation und Projektcoaching 1	10	4
2	Sozialrecht	20	1
2	Sozialpolitik und Sozialverwaltung	10	1
2	Spezielle Rechtsgrundlagen	20	1
2	Personalmanagement, Personalentwicklung	40	5
2	Qualitätsmanagement und branchenspezifische Innovationen	20	1
2	Controlling 1	40	3
2	Controlling 2	30	3
2	Empirische Sozialforschung 1	20	2
2	Veränderungsprojekt in der Organisation und Projektcoaching 2	10	4
3	Internationale Trends u. Modelle 2 (Auslandspraktikum)	110	5
3	Führungstheorie und Organisationsethik	20	1
3	Potenzialentwicklung, Lernprozessreflexion, Präsentation	30	3
3	Organisation 3	20	2
3	Öffentlichkeitsarbeit, Krisenkommunikation	30	2
3	Grundlagen Finanzmanagement	20	2
3	Empirische Sozialforschung 2	10	2
3	Veränderungsprojekt in der Organisation und Projektcoaching 3	10	4
<b>Summen MSU</b>		<b>600</b>	<b>60</b>

LV = Lehrveranstaltungseinheiten, ECTS = European Credit Transfer System

### Kontakt

**ASOM** Akademie  
für Sozialmanagement

**Wissenschaftliche Leitung:**  
Prof.(FH) Dr. Thomas Prinz  
FH OÖ Fakultät für Gesundheit  
und Soziales  
Garnisonstr. 21  
4020 Linz/Austria  
Tel.: 050 804-52530  
E-Mail: thomas.prinz@fh-linz.at

**Organisatorische Leitung:**  
Mag. Reingard Lange  
Akademie für  
Sozialmanagement  
Kardinal König Platz 3  
1130 Wien  
Tel.: 01/803 98 69  
E-Mail: lange@  
sozialmanagement.at

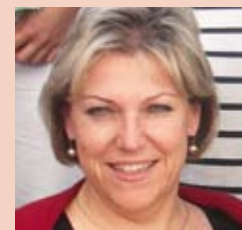
**Programm-Management**  
Sabine Tiefnig  
Tel.: 01/803 98 69  
E-Mail: office@  
sozialmanagement.at



Prof.(FH) Mag. Dr. Thomas Prinz



Mag. Reingard Lange



Sabine Tiefnig