



amball
business-software



Wie Business Intelligence Ihr Unternehmen erfolgreicher macht!

amball business-day
am 08. Juni 2010



Microsoft
GOLD CERTIFIED
Partner

- > **12.30 Come-Together**
- > **13.00 Begrüßung durch Marcus König, General Manager Projects und Business Unit Manager BI, amball business-software**
- > **13.15 Wie Business Intelligence Unternehmen erfolgreicher macht.**

Die ganze Welt spricht von Business Intelligence oder kurz – BI. Was genau ist Business Intelligence? Was hat Business Intelligence eigentlich mit Intelligenz zu tun und welche Rollen spielen Intuition und Business Intelligence bei der Entscheidungsfindung? Herr Prof. Dr Heesen zeigt Ihnen, wie Business Intelligence Ihnen hilft wettbewerbsfähiger zu werden und welche Wirkung Business Intelligence auf die Umsetzung Ihrer Strategie hat.

Referent: Prof. Dr.(UoP) Bernd Heesen, Studiengangsleiter BA International Management für Spitzensportler und Leiter des Schwerpunktes „Betriebliche Anwendungen“ im Studiengang Wirtschaftsinformatik, Hochschule Ansbach
- > **14.00 Was hat Business Intelligence mit Führung zu tun?**

Unternehmen, die bei Business Intelligence vornehmlich an ihr Standard Reporting denken, erkennen nicht das volle Potenzial von BI. Was steckt noch in dem Thema BI, wenn wir z. B. an Führung denken? Wie kann BI bei Führung unterstützen und was sind wichtige Voraussetzungen, die Sie schaffen müssen, um diese Potenziale auszuschöpfen?

Referent: Marcus König, General Manager Projects und Business Unit Manager BI, amball business-software
- > **14.45 Cubeware – Formel für Ihren Erfolg**

Cubeware-Software ist speziell für den Einsatz in Mittelstand und Fachabteilungen gemacht. Die Lösungen sind einfach zu bedienen, schnell einzuführen und umfassend skalierbar. Erfahren Sie mehr über Cubeware, die OLAP-Technologie und das Produktportfolio von Cubeware.

Referent: Patrick Eisner, Account Manager, Cubeware GmbH
- > **15.30 Kaffeepause**
- > **16.00 Cockpit Cockpit V6pro – Analyse, Planung, Reporting und Dashboarding in EINEM**

Das Cubeware Cockpit V6pro ermöglicht es Ihnen, selbständig ausgefeilte Analysen Ihrer Daten durchzuführen und die Ergebnisse in Form von aussagekräftigen Berichten zu präsentieren und automatisch zu verteilen. Dabei bietet CubewareV6pro alle gängigen Versandarten und Formate für die Berichtsverteilung an. Wir zeigen Ihnen, wie Sie selbständig aus Ihren Daten Informationen machen und so letztlich bessere Entscheidungen treffen.

Referent: Patrick Eisner, Account Manager, Cubeware GmbH
- > **16.45 STAS CONTROL – die schlüsselfertige BI-Lösung auf Basis von Cubeware**

Reporting, Analyse und Simulation für den Mittelstand: STAS CONTROL beinhaltet ein vorkonfiguriertes, betriebswirtschaftlich strukturiertes Data Warehouse, gegliedert nach betrieblichen Funktionsbereichen. Spezielle BI-Instrumente wie Flexi-Analyse oder Sechsfeldmatrix reduzieren die Berichtsflut und vereinheitlichen das Berichtswesen. Eine Schnellstart-Garantie sichert eine risikofreie Einführung und eine Verkürzung der Projektlaufzeit.

Referent: Bernd Nock, Key Account Manager STAS GmbH
- > **17.30 Come-Together:**

Diskussion und Erfahrungsaustausch bei einem kleinen Imbiss



Referenten



amball business-software

amball business-software ist ein international aktives Systemhaus. Als Microsoft Gold Certified Partner realisiert amball auf Basis der betriebswirtschaftlichen Standardsoftware Microsoft Dynamics NAV und Microsoft Dynamics AX sowie anderer Partnerprodukte IT-Projekte. amball berät und betreut mittelständische Unternehmen beim Einsatz betriebswirtschaftlicher IT-Projekte, übernimmt die Planung, Umsetzung und Schulung. Dabei verknüpft amball Kundenziele und moderne Informationstechnik. Unser Ziel ist Ihr Erfolg.



cubeware GmbH

Cubeware ist ein führender Anbieter von Business Intelligence Software und Performance Management Lösungen. Das Cubeware Produktportfolio umfasst ein modernes BI-Frontend „Cubeware Cockpit V6pro“, ein leistungsstarkes ETL-Tool „Cubeware Importer“, eine integrierte Auswahl führender multidimensionaler Datenbanken (OLAP) und noch viel mehr. Mit sechs Niederlassungen in Deutschland und Österreich, weiteren Präsenzen in Europa und den USA ist Cubeware weltweit aktiv. Entwickelt werden die Cubeware Produkte in Rosenheim, Vertrieb und Projektrealisierung erfolgen direkt über Cubeware oder über ausgewählte und zertifizierte Business Partner. Weltweit sind heute mehr als 100.000 Installationen der Cubeware Managementinformations- und Controllingsysteme im Einsatz.



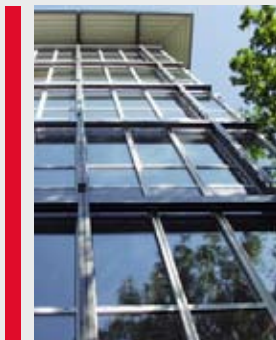
STAS GmbH

Die STAS GmbH wurde 1991 gegründet und hat ihren Hauptsitz in Reilingen. Unter der Marke STAS CONTROL entwickelt und vertreibt STAS schlüsselfertige betriebswirtschaftliche Softwarelösungen (BI, CPM) zur Planung, Analyse und Steuerung mittelständischer Unternehmen. Das Unternehmen führt den Erfolg bei 750 Kunden auf folgende Merkmale der plattformunabhängigen Lösungen zurück: Hoher betriebswirtschaftlicher Funktionsumfang sowie die extrem kurze Einführungszeit mit Schnellstartgarantie.



Prof. Dr. (UoP) Bernd Heesen

Studiengangsleiter BA International Management für Spitzensportler und Leiter des Schwerpunktes „Betriebliche Anwendungen“ im Studiengang Wirtschaftsinformatik, Hochschule Ansbach



Adresse

amball business-software
Nordostpark 12-14
90411 Nürnberg

Phone 09 11/5 27 97-0
Fax 09 11/5 27 97-50
E-Mail bi-loesungen@amball.de

Anfahrtsskizze

