

„Phantasie ist wichtiger als Wissen,
denn Wissen ist begrenzt.“

Albert Einstein

DIE 4 BRAINSENSE- WAHRNEHMUNGSMUSTER

Alle 4 Wahrnehmungsmuster führen die Teilnehmer in einen kreativen Prozess mit neuen, ungewohnten Denkweisen, wobei jeweils eine zentrale Denkweise im Mittelpunkt steht.

Wir lassen unsere Teilnehmer die unterschiedlichen Denkweisen ausprobieren und schaffen gleichzeitig die Rahmenbedingungen dafür, damit dieses neue Denken – das Quer- oder kreativ denken – langfristig zur Gewohnheit wird.

brainsense - Das Kreativ-Prinzip! basiert auf Erkenntnissen aus Hirn- und Kreativitätsforschung. brainsense kombiniert diese Erkenntnisse mit konkreten Erfahrungen der Teilnehmer und bewirkt damit nachhaltig wirksame Lernerlebnisse.



Kombinieren/Ausprobieren

schmecken, riechen, sehen, (hören)

- öffnet den Zugang zu kreativem Denken über Sinnesempfindungen von Gaumen, Nase und Auge
- führt die Teilnehmer in die Welt des Kochens und Genießens
- rückt das Denken eines Sterne-Kochs in den Vordergrund



Fokussieren

fühlen/bewegen, sehen, (hören)

- nutzt die körperliche und geistige Bewegung als Anstoß für kreative Prozesse
- spielt mit örtlichem und geistigem Perspektivenwechsel
- arbeitet mit einer international erfolgreichen Sportler-Persönlichkeit, die tiefe Konzentration erlebbar macht



Formulieren/Signalisieren

sehen, fühlen, hören

- führt sprachliche, körpersprachliche und stimmliche Aspekte zum kreativen Ausdruck
- mit Impuls-Gästen zum Themenfeld „Kreativität und Innovation“
- zeigt die kreativen Möglichkeiten eines namhaften Körpersprache- und Stimm-Experten auf



Visualisieren

fühlen/anfassen, sehen, (hören)

- spielt mit dem haptisch-visuellen Erleben von Formen und Farben, also dem Anfassen und Sehen
- lässt Teilnehmer ihre Visionen aktiv gestalten
- nutzt die Gestaltungsmöglichkeiten eines renommierten Experten aus dem Bereich Kunst/Mediendesign

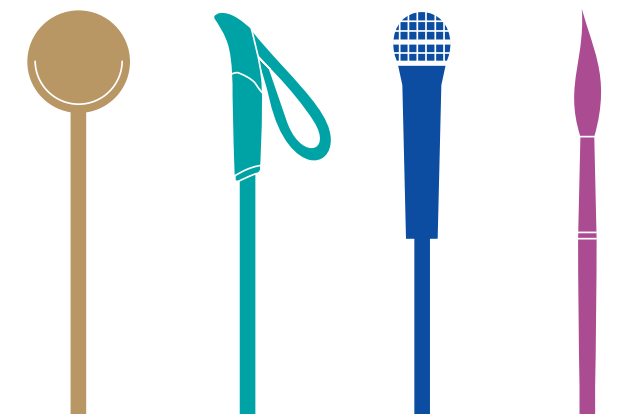
brainsense

Das Kreativ-Prinzip!

kommunika GmbH
Agentur für Erlebnis-Kommunikation

Elke Schlimbach und Norbert Christokat
Hofstattgasse 1
D-88131 Lindau

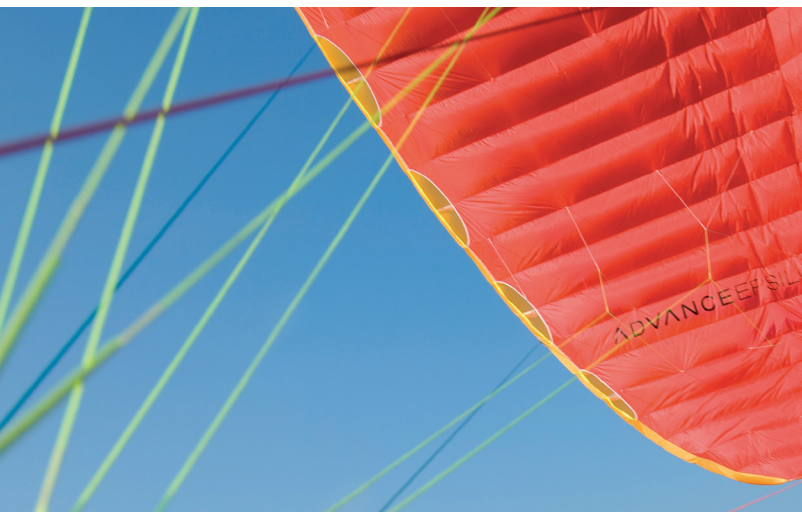
Fon +49 (0) 83 82 27 76 95-0
Fax +49 (0) 83 82 27 76 95-1
info@kommunika.de
www.kommunika.de



WWW.BRAINSENSE.DE

MIT GESCHÄRFTEN SINNEN KREATIV DENKEN UND HANDELN!

brainsense ist ein Kreativ-Prinzip, das kreatives Denken möglich macht. Das heißt: Wir schaffen und vermitteln die Rahmenbedingungen zum Querdenken.



Was aber bedeutet quer- oder kreativ denken? Und was ist das Erstrebenswerte daran?

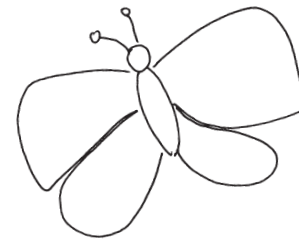
Querdenken ist die Grundlage für Veränderungen, für Verbesserungen, für Innovationen - kurzum für das, was wettbewerbsfähig macht. Querdenken entsteht, sobald es uns gelingt, ausgetretene Denkpfade zu verlassen, um anders und dadurch neu zu denken. Und das ist alles andere als einfach.

Wir müssen unser Gehirn, das gerade durch gewohnheitsmäßiges Denken so effizient arbeitet, ein Stück weit überlisten. Wir müssen es dazu bringen, Umwege zu machen. Das klingt zunächst einmal nach Zeit, Aufwand und so gar nicht erstrebenswert. Aber gerade dieses kreative Denken, dieses Quer- bzw. in Umwegen denken ist nachweislich genau das, was Nobelpreisträger, Tüftler und Genies getan haben, bevor sie etwas Neues/Besonderes entdeckt oder erfunden haben.

Wie aber funktioniert Querdenken? Und gelingt das auf Kommando?

Querdenken braucht Inspiration - und die wiederum oftmals allzu unterschiedliche Quellen. Aber alle diese Inspirationsquellen sind untrennbar mit unserer sinnlichen Wahrnehmung verbunden. Uns inspiriert das Sehen, Hören, Riechen, Schmecken und Fühlen. Die einen fühlen sich durch das Visuelle angesprochen, die anderen eher durch das Hören und wieder andere durch eine Kombination verschiedener Wahrnehmungen.

Unser prinzipieller Zugang zum Querdenken, der Zugang von brainsense also, ist deshalb die sinnliche Wahrnehmung. Durch 4 unterschiedliche Wahrnehmungsmuster aktivieren und emotionalisieren wir in Trainings, Workshops, Incentives und Vorträgen unsere Teilnehmer - und fordern zu kreativem Denken bis hin zu kreativem Handeln heraus.



„WIR HABEN ZU WENIG IDEEN ...“
 „WIR HABEN SCHON IDEEN, ABER LETZTLICH VERSANDEN SIE!“
 „WODURCH LÄSST SICH DIE BINDUNG UNSERER KUNDEN STEIGERN?“
 „WIR MÖCHTEN ETWAS BESONDERES!“
 „WIE FINDEN WIR IDEEN FÜR NEUE PRODUKTE, MÄRKTE, VISIONEN UND STRATEGIEN?“
 „WIE SCHAFFEN WIR EINE KREATIVITÄTSKULTUR?“
 „WIE GEWINNEN WIR UNSERE KUNDEN ZURÜCK?“
 „WIR BRAUCHEN EINE INITIALZÜNDUNG, DIE WIRKLICH ETWAS IN GANG BRINGT!“

brainsense
 Das Kreativ-Prinzip!



Wenn Ihnen ähnliche Gedanken durch den Kopf gehen, stellt brainsense eine nachhaltig wirksame Lösung für Sie dar.

4 FORMATE – ZUGANG ÜBER DIE SINNLICHE WAHRNEHMUNG

	Kreativ-Trainings	Kreativ-Workshops	Kreativ-Incentives	Kreativ-Vorträge
Für wen?	- GFs, CEOs, Personen in Leitungsfunktionen - Einzelpersonen (offen buchbar)	- GFs, CEOs, Personen in Leitungsfunktionen - Bereiche, Abteilungen, Teams	- GFs, CEOs, Marketingleiter, Kfm. Leiter - die Kunden unserer Kunden	- Teilnehmer von Kongressen, Komposien, Messen - Mitarbeiter/Kunden auf Unternehmensveranstaltungen
Was?	- Training von kreativem Denken - Vermittlung von Expertenwissen aus der Kreativitäts- und Hirnforschung - allgemeine und personenspezifische Themen - Networking mit Schlüsselpersonen	- Moderierte(r) Workshop(-folge) - Unternehmensspezifisches Thema - Finden, Bewerten, Umsetzen von Ideen/Lösungen/innovativen Ansätzen - Austausch im Team	- Kundenbindungs-Veranstaltung - Veranstaltung zur Motivation von Mitarbeitern und Partnern	- Fach-/Motivationsvorträge - Vermittlung von Expertenwissen aus der Kreativitäts- und Hirnforschung
Wie?	- alternativ als brainfood/move/talk/paint-Veranstaltung einzeln oder als 1- oder 2-jährig angelegte Trainingsserie buchbar - Aktivierung der Wahrnehmung - erlebnisorientiert - didaktischer Aufbau	- maßgeschneidert für Ihr Unternehmen - basierend auf unserem brainsense-Prinzip - als firmenspezifische brainfood/move/talk/paint-Veranstaltung buchbar - Aktivierung der Wahrnehmung - erlebnisorientiert - Anwendung verschiedener Kreativtechniken	- maßgeschneidert für Ihre Zielgruppe - basierend auf unserem brainsense-Prinzip - als zielgruppenspezifische brainfood/move/talk/paint-Veranstaltung buchbar - Aktivierung der Wahrnehmung - erlebnisorientiert - exklusiv und außergewöhnlich	- basierend auf unserem brainsense-Prinzip - Aktivierung der Wahrnehmung - erlebnisorientiert - beispielhafter Umgang mit Kreativtechniken
Wer?	- Kreativitäts-Experten von kommunika - Externe Top-Referenten – passend zum jeweiligen Wahrnehmungsmuster	- Kreativitäts-Moderatoren von kommunika - je nach Workshop-Design mit externen Impuls-Gästen	- Event-/VKF-Experten und Kreativitäts-Moderatoren von kommunika - je nach Incentive-Design mit externen Impuls-Gästen	- Kreativitäts-Experten von kommunika
Wo?	- Bodenseeregion - in exklusivem Hotel-Ambiente - in außergewöhnlichen Locations	- Bodenseeregion oder nach Vereinbarung - außergewöhnliche Locations	- Bodenseeregion oder nach Vereinbarung - außergewöhnliche Locations	- auf Kongressen, Komposien, Messen - bei Unternehmen/Institutionen
Wann?	- siehe Jahresprogramm	- nach Vereinbarung	- nach Vereinbarung	- nach Vereinbarung
Wie viele? Wie lange?	- 6 – 10 Personen - 3 Tage	- je nach Workshop-Design	- je nach Incentive-Design	- bis zu 500 Personen - 1–2 Stunden
Mit welchem Ergebnis/Nutzen?	- Impulse zum „Querdenken“ = kreatives Denken für persönliche und unternehmerische Herausforderungen - Wissenserwerb zum Thema Kreativität - Kennenlernen und Erfahrungsaustausch mit Top-Leuten	- Konkrete Lösungen oder Lösungsansätze für unternehmerische Herausforderungen (neue Produkte, neue Märkte, neue Strategien) - Initialzündung für die Entwicklung einer Kreativitäts-/Innovationskultur	- Kundenbindung steigern - Mitarbeiterbegeisterung - Ideen für Kunden-/Mitarbeiterbedarf ableiten	- Impulse zum „Querdenken“ = kreatives Denken für persönliche und unternehmerische Herausforderungen - Kundenbindung steigern - Mitarbeiterbegeisterung